

# Iseo wfb

# SATINO®

**5/16" uni shaggy zijdeglans**

**100% PA IMPREL® FINESSE**

2 draads getwijdnd & gethermofixeerd

RUG  
Twinback

POOLHOOGTE  
± 5 mm

TOTALE HOOGTE  
± 9 mm

POOLGEWICHT  
± 1.155 g/m<sup>2</sup>

TOTAAL GEWICHT  
± 2.050 g/m<sup>2</sup>

AANTAL NOPPEN/M<sup>2</sup>  
± 34 000

LICHTECHTHEID  
≥ 5-6

WATERECHTHEID  
≥ 4-5

WARMTEDOORLAATWEERST.  
± 0,10 m<sup>2</sup> K/W

GELUIDSISOLATIE  
± 24 dB

BRANDKLASSE  
Cfl-s1 (EN 13501-1)  
indien verkleefd

**5/16" shaggy uni aspect soyeux**

**100% PA IMPREL® FINESSE**

retors 2 bouts & thermofixé

DOSSIER  
Twinback

HAUTEUR DU VELOURS  
± 5 mm

HAUTEUR TOTALE  
± 9 mm

POIDS DU VELOURS  
± 1.155 g/m<sup>2</sup>

POIDS TOTAL  
± 2.050 g/m<sup>2</sup>

NOMBRE DE POINTS/M<sup>2</sup>  
± 34 000

RÉSISTANCE à LA LUMIÈRE  
≥ 5-6

RÉSISTANCE à L'EAU  
≥ 4-5

RÉSISTANCE THERMIQUE  
± 0,10 m<sup>2</sup> K/W

ISOLATION AUX BRUITS D'IMPACT  
± 24 dB

CLASSEMENT FEU  
Cfl-s1 (EN 13501-1)  
en pose collée

**5/16" Uni-Shaggy Seidenglanz**

**100% PA IMPREL® FINESSE**

2fach gezwirnt & thermofixiert

RÜCKEN  
Twinback

POLHÖHE  
± 5 mm

GESAMTHÖHE  
± 9 mm

POLGEWICHT  
± 1.155 g/m<sup>2</sup>

GESAMTGEWICHT  
± 2.050 g/m<sup>2</sup>

NOPPEN/M<sup>2</sup>  
± 34 000

LICHTECHTHEIT  
≥ 5-6

WASSERECHTHEIT  
≥ 4-5

WÄRMEDURCHLASSWIDERST.  
± 0,10 m<sup>2</sup> K/W

TRITTSchallDämmung  
± 24 dB

BRANDKLASSE  
Cfl-s1 (EN 13501-1)  
bei vollflächiger Verklebung

**5/16" plain shaggy silky look**

**100% PA IMPREL® FINESSE**

two-ply heatset

BACKING  
Twinback

PILE HEIGHT  
± 5 mm

TOTAL HEIGHT  
± 9 mm

PILE WEIGHT  
± 1.155 g/m<sup>2</sup>

TOTAL WEIGHT  
± 2.050 g/m<sup>2</sup>

TUFT DENSITY/m<sup>2</sup>  
± 34 000

LIGHT FASTNESS  
≥ 5-6

WATER RESISTANCE  
≥ 4-5

THERMAL RESISTANCE  
± 0,10 m<sup>2</sup> K/W

SOUND INSULATION  
± 24 dB

FIRE CLASS  
Cfl-s1 (EN 13501-1)  
only with full adhesion

Onder voorbehoud van wijzingen van de technische specificaties - Sous réserve de modifications techniques - Unter Vorbehalt von technischen Änderungen - All rights reserved to alter technical specifications

EN14041

**CE**

17

DOP: 1011#1E00CV

DE  
nhet  
p

PRODIS/GUT Nr.  
F1417E60

colours	12	29	31	33	43	47	52	65	72	95	96	98	99	100
ca 4m	•	•	•	•	•	•	•	•	•	•	•	•	•	•
ca 5m	•	•	•	•	•	•	•	•	•	•	•	•	•	•



EXCEPTIONALLY SOFT TO THE TOUCH



SILK-LIKE SHIMMER



FINEST CONSTRUCTION



EXCELLENT WEAR PERFORMANCE



BEST RESILIENCE





# Iseo



72



29



52



65



12



# SATINO®



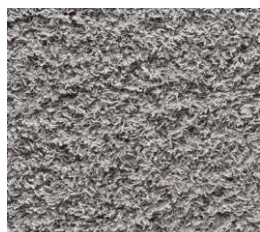
100



95



31



96



33



98



43



99



47